

EvoDrive AUTOMATISCHE BINNENDEUR

MOTION4  
DOORS



2

**MOTION4** is een bedrijf dat is gespecialiseerd in het ontwikkelen, ontwerpen en produceren van automatische systemen, gebaseerd op lineaire motor technologie, voor private, commerciële en industriële toepassingen.

Linear Motor Applications, S.L. (LMA) is in 2008 opgericht in Barcelona, Spanje door professionals met meer dan 25 jaar ervaring in de automatische deuren branche.

Met de sterke overtuiging dat in de nabije toekomst automatische deuren, ramen en andere soortgelijke toepassingen zouden zijn gebaseerd op deze geavanceerde technologie, hebben we vijf verschillende merken gecreëerd voor specifieke segmenten: "doors", "windows", "curtains", "industrial", en "contract".

Lineaire motoren hebben zich bewezen als de meest efficiënte wijze van automatiseren van elementen met horizontale beweging. Het reduceert de traditionele automatiseringssystemen tot een compacte eenheid welke onderhoud en mechanische onderdelen beperkt.

**Wat vandaag nog een handmatige bediening vergt, transformeren wij tot een automatische beweging.**

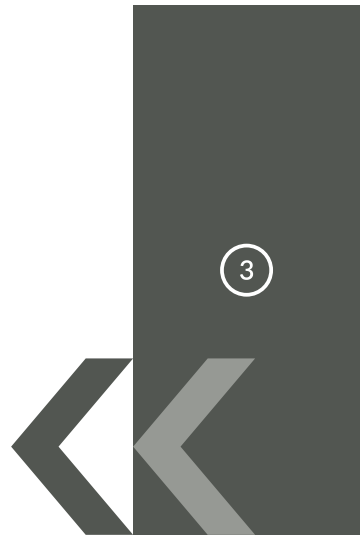
**MOTION4**  
DOORS

**MOTION4**  
WINDOWS

**MOTION4**  
CURTAINS

**MOTION4**  
CONTRACT

**MOTION4**  
INDUSTRIAL



4

Beweging in stijl





5

Ruimtebesparende oplossingen

6



Comfort





Design



## EvoDrive automatische aandrijving

Een **lineaire motor** is een elektrisch aangedreven motor die, in plaats van te roteren, een lineaire beweging produceert.

Stuwkracht wordt gegenereerd door de interactie van magnetische velden in de motor, door **magnetische aantrekking en afstoting**.

In tegenstelling tot traditionele aandrijfsystemen, heeft een lineaire motor geen tandwielen, tandriemen, armen, of andere mechanische elementen, hetgeen resulteert in een zeer compacte en strakke behuizing van 60 x 65 mm, zeer geschikt voor gebruik binnen.

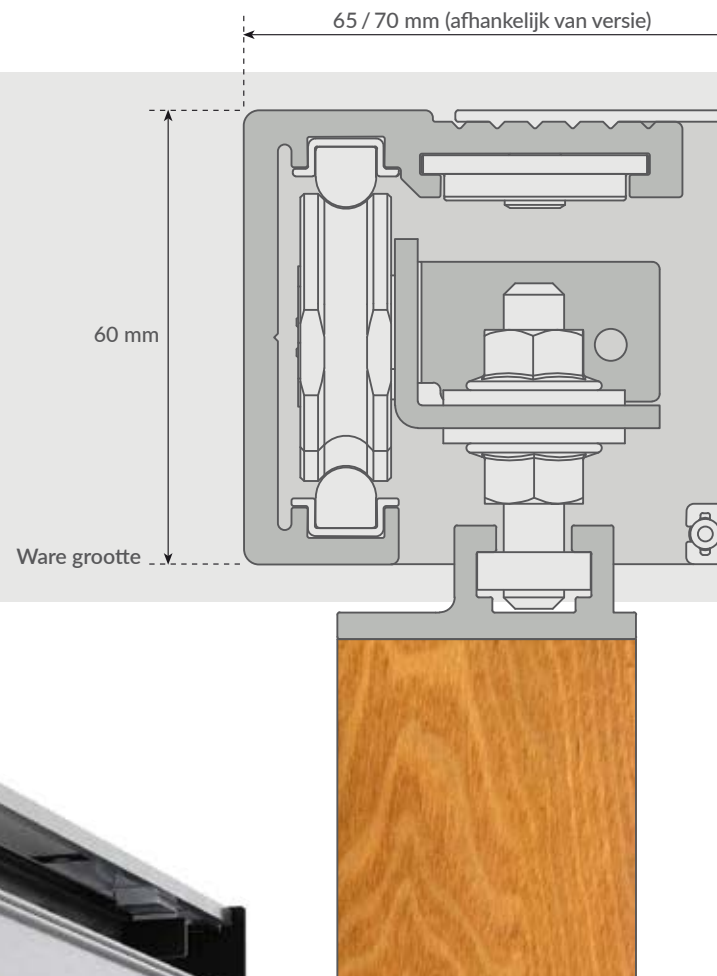
De installatie is vereenvoudigd, en onderhoudskosten dramatisch gereduceerd in vergelijking tot het gebruik van DC motoren.

1. VOEDING: 230 V AC
2. AANSLUITDOOS
3. LOOPWAGENS
4. DRIE-FASEN AC MOTOR
5. MAGNETEN
6. MOTOR-BESTURING
7. DIP SWITCHES
8. ALUMINIUM BEHUIZING
9. AFDEKKAP
10. ZIJKAPPEN



## Bluetooth™

Communicatie tussen de elektronische besturing ② en de motor-besturing ⑥ is door draadloze Bluetooth, om installatietijd en problemen door slechte bekabeling te voorkomen.



9

10

## Mogelijke toepassingen

- HOTELS
- WONINGEN
- KANTOORWANDEN
- ZIEKENHUIZEN
- BESCHERMD WONEN
- RESTAURANTS
- LUCHTHAVENS
- ROOKRUIMTES



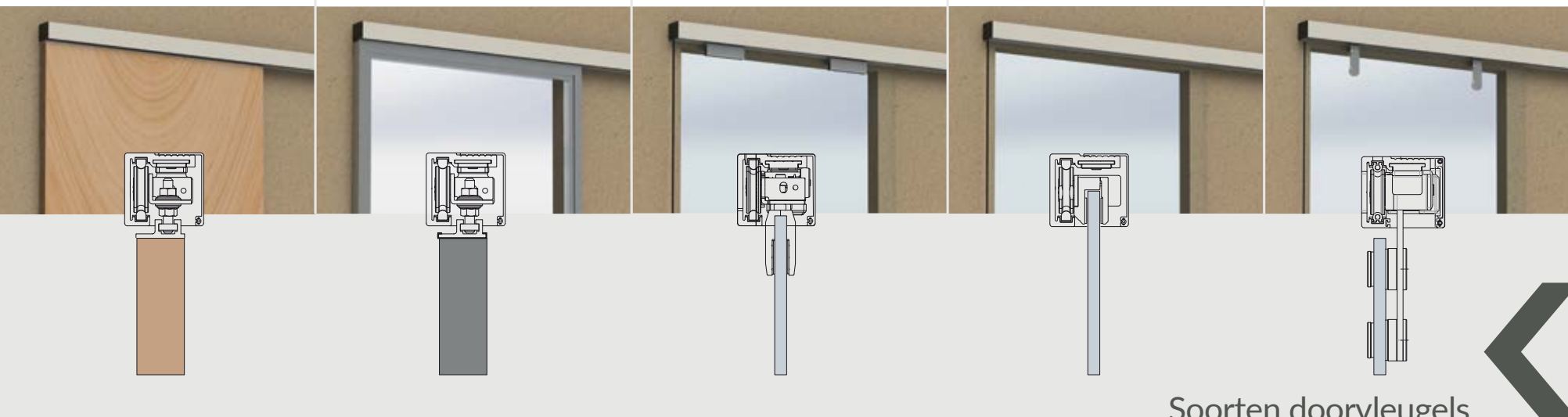
1. 40 mm houten deurvleugels

2. Aluminium deurvleugels

3. Glazen deurvleugels (8-12 mm) met bovenrail

4. Volglazen deurvleugels (8-12 mm)

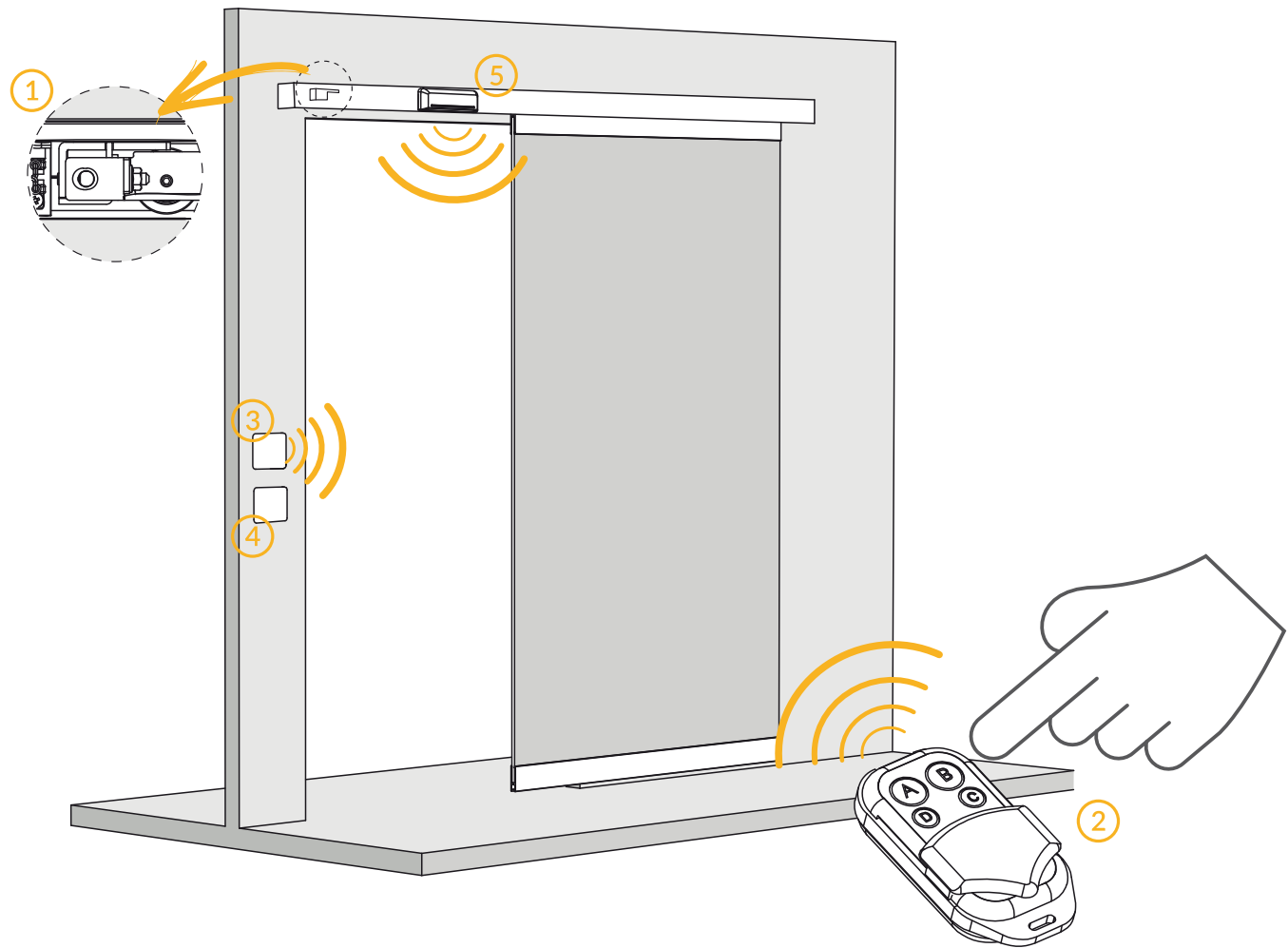
5. Glasdeuren met TWINS adapter (8-12 mm)



Soorten doorvleugels

## Voordelen van de EvoDrive

**Innovatief** Een stap vooruit ten opzichte van alle andere bekende technieken • **Elegant en stijlvol** Compacte afmetingen • **Snel te installeren** "Plug-n-play"  
**Betrouwbaar** Minder mechanische delen, minder slijtage • **Eenvoudig te onderhouden** Minder mechanische delen: geen tandwielen, tandriemen, of mechanische overbrenging • **Veilig en duurzaam** Voldoet aan EN16005



12

## Accessoires



- 1. Automatische vergrendeling**  
24 V DC, met- of zonder spanning vergrendeld



- 2. Afstandsbediening**  
Vier programma's: Automatisch / Open / Gesloten / Alleen uitgang  
De ontvanger is geïntegreerd in de besturing  
Compacte afmeting handzender met 12 V DC batterij



- 3. Touch-less schakelaar**  
De deur wordt geactiveerd door hand of elleboog voor de schakelaar te bewegen



- 4. Druknop / elleboogschakelaar**  
Druk om de deur te activeren optie. voor duurcontact (deur blijft open tot schakelaar opnieuw bediend wordt)



- 5. Bewegingsmelder**  
Deur opent wanneer beweging wordt waargenomen

### Technische eigenschappen:

- Compacte aluminium behuizing: slechts **65x70 mm** (afhankelijk van versie)
- Minimale vrije doorgang: **750 mm** - lengte van de aandrijving: **1550**
- Maximale vrije doorgang: **1400 mm** - lengte van de aandrijving: **2850**
- Maximaal vleugelgewicht: **80 kg**
- Variabele opensnelheid: **200 - 800 mm/sec**
- Variabele acceleratie en vertraging: **200 - 800 mm/sec**
- Geluidsarme werking: **< 50 dB**
- Spanningsvoorziening: **230/110V AC 50-60 Hz**
- Vermogen:
  - *Nominaal: 80W*
  - *Maximaal (0,2 sec) 150W*
  - *Stand-by 5W*

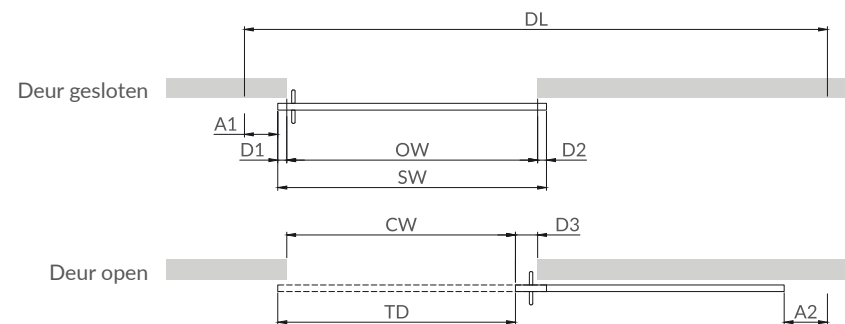
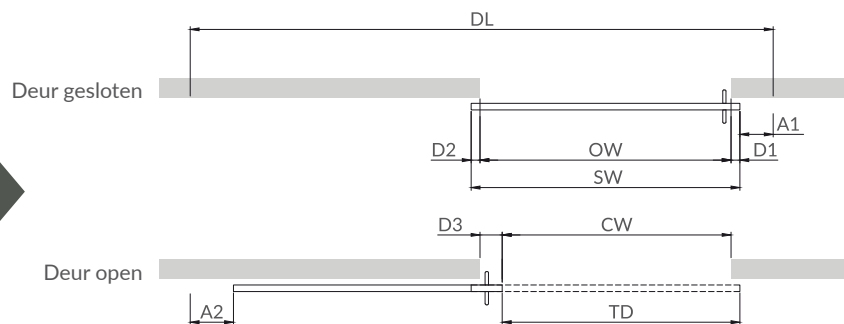
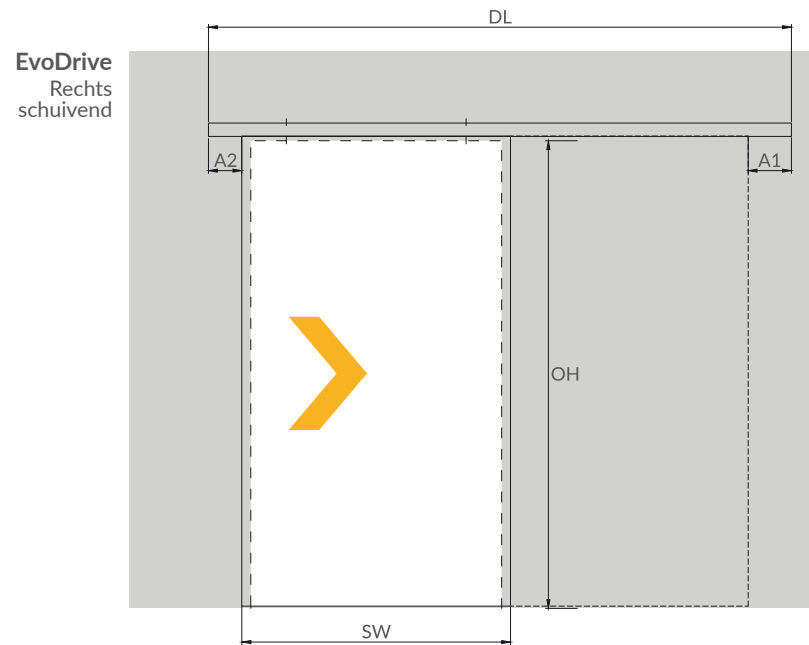
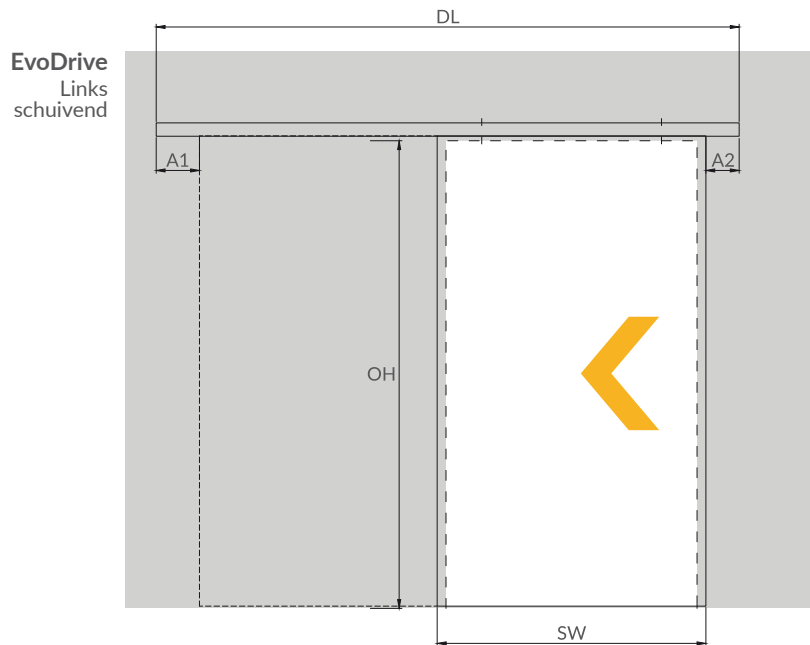
### Technische eigenschappen van de motor:

- Elektrische drie-fasen AC motor, type LSMPM
- Piekstroom: 5A
- Nominale stroom: 3A
- Motorbesturing:
  - *Magnetische encoder met 3 hall cellen.*
  - *Bewegingscontrole door vectorregeling*
  - *Draadloze communicatie middels Bluetooth*

### Technische eigenschappen van de besturing:

- Microprocessor gestuurd (DSP)
- Draadloze communicatie middels Bluetooth
- 5 programma's:
  - *Automatisch*
  - *Open*
  - *Gesloten (vergrendeld met optioneel slot)*
  - *Eénrichtingsverkeer / Toegangscontrole modus*
  - *WC modus (optioneel)*
- Functies
  - *Push&go*
  - *Reinigingsmodus (handbediend)*
- Variabele parameters:
  - *Open richting: rechts of links*
  - *"Low energy" modus, of standaard modus*
  - *Opensnelheid*
  - *Sluitkracht*
  - *Gevoeligheid van obstructiebeveiliging*
  - *Openhoudtijd*
  - *Deurgewicht*
- Voldoet aan de volgende normen:
  - *MD: 2006/42/EC*
  - *EC: 2004/108/EC*
  - *LV: 2004/95/EC*
  - *EN16005*





## Enkele binnen-schuifdeur

### SPECIFICATIETEKST:

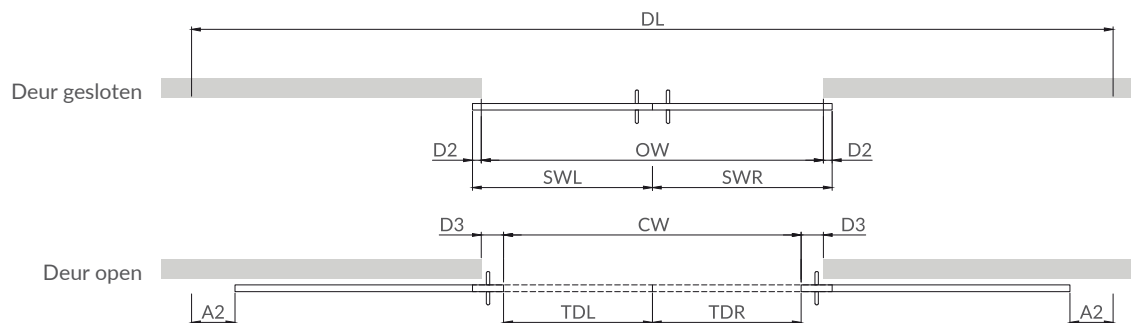
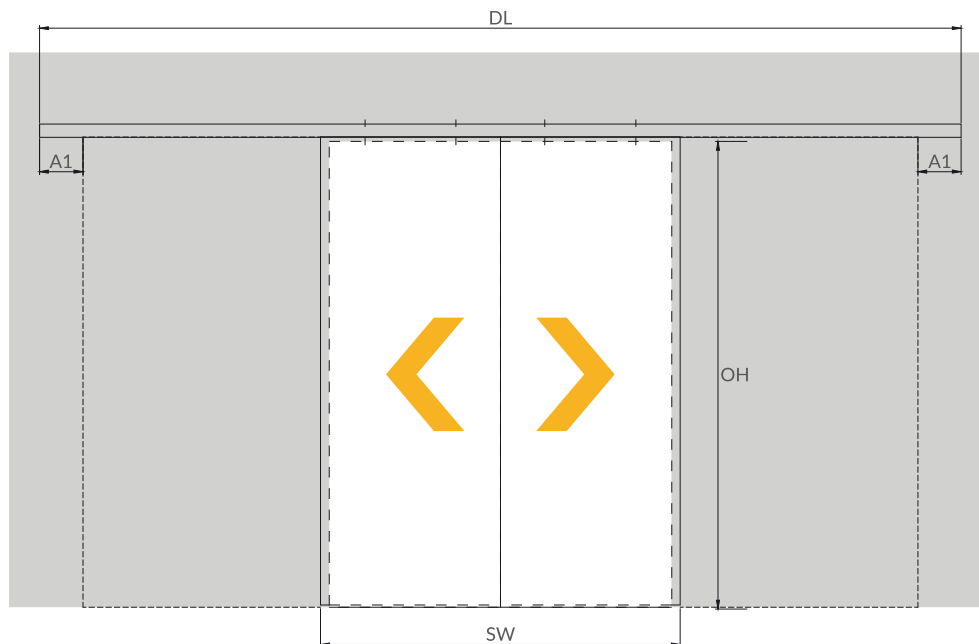
Automatische aandrijving voor enkele binnen-schuifdeuren, model EvoDrive van MOTION4, met lineaire motortechniek. Bestaande uit een 60 mm hoog, en 65 mm diepe aluminium behuizing, een drie-fasen AC synchroon-motor, type LSMPM (Lineair Synchroon Motor met Permanente Magneten), werkend op 24 V DC, en de motorbesturing verbonden met de hoofdbesturing middels Bluetooth verbinding. De motor beweegt in de lengte van de aandrijving door aantrekking en afstoting van de magneten welke zijn bevestigd in de aluminium behuizing.

De enkele schuifdeuraandrijving heeft een totale lengte van \_\_\_\_\_ mm, met een vrije doorgang van \_\_\_\_\_ mm, openend van rechts naar links.

De enkele schuifdeuraandrijving heeft een totale lengte van \_\_\_\_\_ mm, met een vrije doorgang van \_\_\_\_\_ mm, openend van links naar rechts.

De automatische schuifdeuraandrijving voldoet volledig aan de Europese Standaard EN16005.

**EvoDrive**  
Dubbel schuivend



## Dubbele binnen-schuifdeur

### SPECIFICATIETEKST:

Automatische aandrijving voor dubbele binnen-schuifdeuren, model EvoDrive van MOTION4, met lineaire motortechniek. Bestaande uit een 60 mm hoog, en 65 mm diepe aluminium behuizing, twee drie-fasen AC synchroon-motoren, type LSMPM (Lineair Synchroon Motor met Permanente Magneten), werkend op 24 V DC, en de motorbesturingen verbonden met de hoofdbesturing middels Bluetooth verbinding. De motoren bewegen in de lengte van de aandrijving door aantrekking en afstoting van de magneten welke zijn bevestigd in de aluminium behuizing.

De dubbele schuifdeuraandrijving heeft een totale lengte van \_\_\_\_\_ mm, met een vrije doorgang van \_\_\_\_\_mm, met twee deurvleugels, schuivend in tegengestelde richtingen.

De automatische schuifdeuraandrijving voldoet volledig aan de Europese Standaard EN16005.

### Legenda:

- DL Lengte van de aandrijving
- OH Doorgangshoogte
- OW Openingsbreedte
- CW Doorgangsbreedte
- SW Vleugelbreedte
- TD Schuifafstand
- D1/D2 Overlap
- D3 Vingerbeveiliging
- Ax Overlengte van de aandrijving

### Part Numbers:

61013021	"EvoDrive" automatische aandrijving voor enkele deur. Compleet met afdekkap, afstandsbediening. Volledig geassembleerd	
61023021	"EvoDrive" automatische aandrijving voor dubbele deur. Compleet met afdekkap, afstandsbediening. Volledig geassembleerd	
69620004	Elektromechanisch slot, met spanning gesloten	
69111003	Afstandsbediening (extra)	

### Accessoires voor deurvleugels:

67630001	Deurdrager profiel en vloergeleider voor houten deur	
67640001	Deurdrager profiel en vloergeleider voor aluminium deur	
67625001	Deurdragers en vloergeleider voor glazen deur 8-12 mm	
67625002	Deurdragers en vloergeleider voor glazen deur 8-12 mm (niet zichtbaar)	
67625003	Deuradapters en vloergeleiding voor 8-12 mm glasdeuren	

### Activering en veiligheid:

69360002	Touch-less schakelaar	
69130002	Elleboogschakelaar	
69320003	Sensor voor beweging en aanwezigheid	



# MOTION4

EntranceDynamics 

Entrance Dynamics BV  
Vlakkissel 10b  
1648 HJ De Goorn  
Netherlands

Tel: +31 20 811 4315  
info@entrancedynamics.com  
[www.entrancedynamics.com](http://www.entrancedynamics.com)

Versie M4D-1606NL. Linear Motor Applications, S.L. behoudt zich het recht voor om wijzigingen of ontwikkelingen aan het hierin beschreven product door te voeren. De tekeningen, beschrijvingen en informatie in deze brochure zijn uitsluitend ter indicatie. Hieraan kunnen geen rechten worden ontleend.